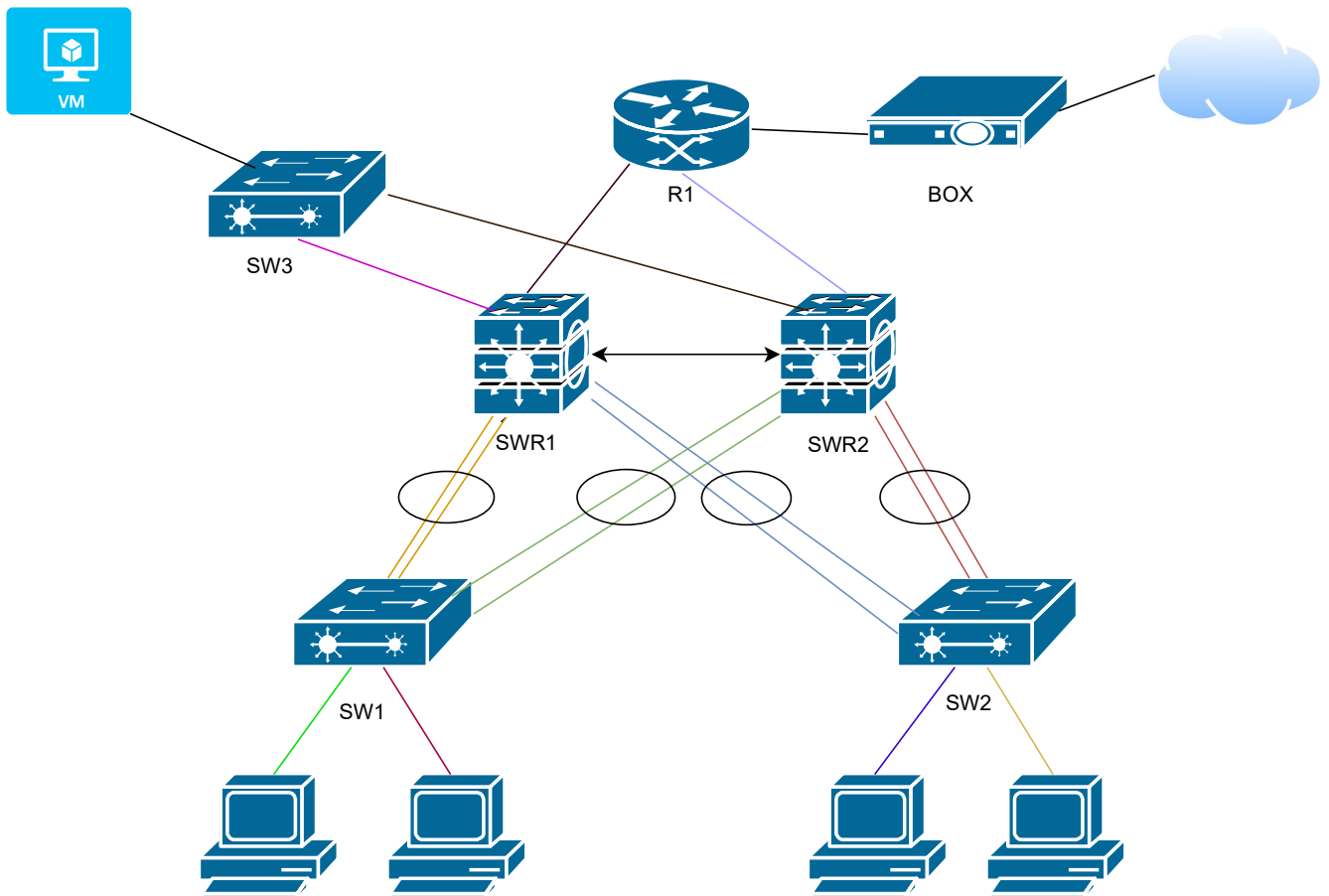


Schéma Logique SAE 303



Répartition VLAN SW1/ SW2

Fa0/1-4 : Vlan 120 Comptabilité
 Fa0/5-8 Vlan 130 Terrain
 Fa0/9-12 Vlan 140 Administration
 Fa0/13-16 Vlan 150 Production
 Fa0/17-18 Vlan 160 Logistique
 Fa0/19 Vlan 600 Management
 Fa0/21-22 Po1
 Fa0/23-24 Po2

Accès à SSH (via VLAN 600)

login : admin | mdp : pellet

- SWR1 : 172.16.0.252
- SWR2 / 172.16.0.253
- SW1 : 172.16.0.12
- SW2 : 172.16.0.11
- SW3 : 172.16.0.10
- R1 : 172.16.5.1

Plages IP VLANs

Vlan 120 : 172.16.3.1 à 172.16.3.59
 Vlan 130 : 172.16.3.129 à 172.16.3.250
 Vlan 140 : 172.16.3.65 à 172.16.3.120
 Vlan 150 : 172.16.4.1 à 172.16.4.120
 Vlan 160 : 172.16.4.129 à 172.16.4.180
 Vlan 600 : 172.16.0.21 à 172.16.0.240

Commande d'accès à SSH

Accès à tous les appareils

- ssh -o KexAlgorithms=+diffie-hellman-group1-sha1 -o HostKeyAlgorithms=+ssh-rsa -c aes128-cbc [admin@Adresse_ip](#)

Accès à R1

- ssh -o KexAlgorithms=+diffie-hellman-group14-sha1 -o HostKeyAlgorithms=+ssh-rsaaes128-ctr admin@172.16.5.1